

Korte handleiding IDEXX VetLab UA-analyzer

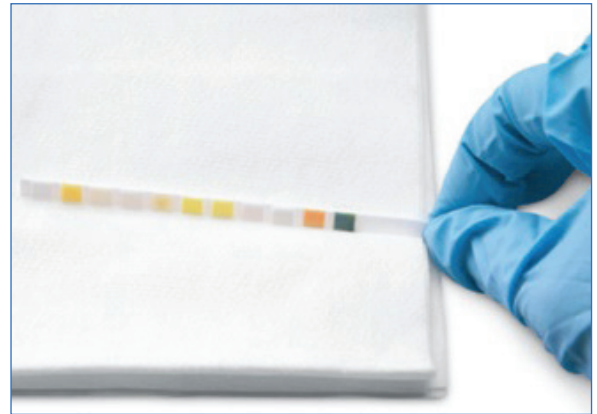
Een monster analyseren

1. Start het testen van het monster op het IDEXX VetLab* Station (zie de *bedieningshandleiding van het IDEXX VetLab Station* voor meer informatie).
2. Nadat u de patiëntgegevens heeft bevestigd op het scherm Instrumenten selecteren, selecteert u het **UA-analyzer**-pictogram, en indien gewenst het handmatige UA-pictogram, en tikt u op **Uitvoeren**.
3. Bevestig of het statuslampje van de UA-analyzer groen is en knippert; dit geeft aan dat de patiëntgegevens zijn ontvangen.
4. Breng het monster aan op de IDEXX UA-strip (gebruik geen strips van een ander merk) en volg hiervoor de volgende stappen:
 - a. Gebruik verse urine die nog niet is gecentrifugeerd. Meng het urinemonster goed. Voor het uitvoeren van de test moet het monster op kamertemperatuur zijn. Het monster dient binnen één uur nadat het op kamertemperatuur is gekomen, te worden geanalyseerd.
 - b. Doordrenk de strip met het urinemonster met behulp van een pipet en zorg er daarbij voor dat alle testblokjeke vochtig worden. Buig de strip niet.

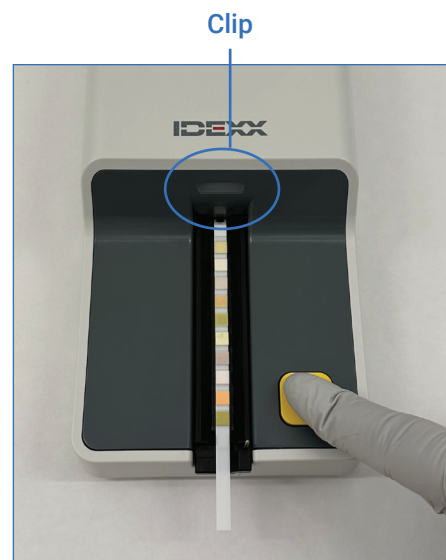


Opmerking: Het wordt afgeraden de strip in een buisje met urine te dopen omdat de strip hierdoor kan buigen, wat tot een fout kan leiden tijdens de analyse van het monster.

- c. Klop de teststrip eerst met de lange zijde en dan met de achterkant kortstondig (1 à 2 seconden) af op een absorberend oppervlak (bijv. een papieren tissue).



5. Leg de teststrip dan onmiddellijk met de testblokjeke naar boven in de teststriplade, zodanig dat het voorste deel van de strip stevig wordt vastgeklemd in de clip bij de plaatsings sleuf. Het grendelstaafje moet zijn uitgeklaapt.



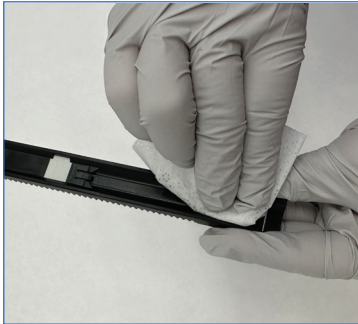
6. Druk op **Start**. De lade komt iets naar buiten en het grendelstaafje klapt in.
7. Zodra de analyse is voltooid, verwijdert u de teststrip en gooit u deze weg. Veeg eventuele op de lade achtergebleven urine weg met een pluisvrije doek.

De teststriplade schoonmaken

Maak de teststriplade elke dag schoon om afzetting van urine, en eventuele fouten die dit kan veroorzaken, te voorkomen.

1. Selecteer **UA-analyzer uitschakelen** op het scherm Instrumenten van het IDEXX VetLab Station.
2. Trek de teststriplade uit de analyzer.
3. Spoel de vervuilde delen van de teststriplade af onder stromend water en maak de lade daarna (indien nodig) schoon met 70% isopropylalcohol.

Kleine hoeveelheden kristallijn materiaal kunnen worden verwijderd met een zachte borstel, zeker als deze zich hebben afgezet op het grendelstaafmechanisme of de tandwieltjes aan de onderzijde van de teststriplade. Droog de lade af met een pluisvrij doekje.



Belangrijk: Pas op dat u tijdens het schoonmaken niet het grijze referentieblok beschadigt en verzeker u ervan dat het blokje helemaal schoon en droog is, en goed is geplaatst, voordat er een teststrip wordt uitgelezen.

4. Schuif de lade met het meest nabijgelegen grendelstaafje in de sleuf onder het statuslampje, zodanig dat de rand van de lade gelijk loopt met de rand van de analyzer.
5. Schakel de UA-analyzer in door op de aan/uit-knop op de rechterkant te drukken. Er wordt automatisch een zelfcheck gestart waarbij wordt gecontroleerd of het referentieblok in goede staat verkeert. Als dit niet in orde is, wordt er een notificatie weergegeven op het IDEXX VetLab* Station.

De analyzer kalibreren

De IDEXX VetLab* UA*-analyzer moet eens in de 7 dagen worden gekalibreerd.

1. Controleer of de teststriplade schoon en droog is.
2. Tik in het beginscherm van het IDEXX VetLab Station op het **UA-analyzer**-pictogram (of tik op **Instrumenten** en vervolgens op **UA-analyzer**).
3. Tik op **Kalibratie** en vervolgens op **Kalibratie uitvoeren**.
4. Als het analyzerstatuslampje groen knippert, plaatst u een nieuwe IDEXX VetLab* UA*-kalibratiestrip met de blokjes naar boven in de lade, zodanig dat het voorste deel van de strip wordt vastgeklemd in de clip aan de voorkant van de plaatsingssleuf. Het grendelstaafje moet zijn uitgeklaapt.
5. Druk op **Start**.

Belangrijk:

- + Pas op dat u niet de testblokjes op de kalibratiestrip aanraakt en laat ze ook niet in aanraking komen met urine of een andere vloeistof.
- + Er mogen alleen IDEXX VetLab UA-kalibratiestrips worden gebruikt met de IDEXX VetLab UA-analyzer.

De lade komt iets naar buiten, het grendelstaafje klapt in en het grijze referentieblok en de kalibratieblokjes worden uitgelezen door de analyzer. Hierna keert de lade terug naar de beginpositie en klapt de striphefboom uit.

Het resultaat van de kalibratie wordt weergegeven op het IDEXX VetLab Station, met de aanduiding Geslaagd of Niet geslaagd erbij. Voor informatie over het oplossen van problemen in het geval het kalibratieproces mislukt, kunt u de *bedieningshandleiding van de IDEXX VetLab UA-analyzer* raadplegen of bellen met de klantenservice en technische ondersteuning van IDEXX.

6. Verwijder de kalibratiestrip en gooi deze weg. Een kalibratiestrip mag altijd maar één keer worden gebruikt.

Klantenservice en technische ondersteuning IDEXX

Netherlands 0707007033 • Belgium 027006438