

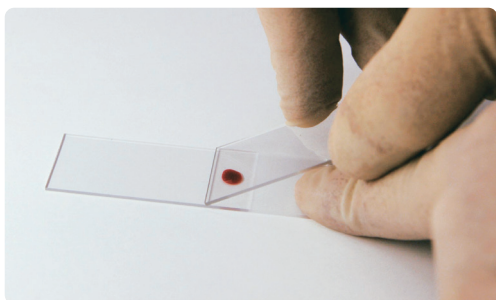


IDEXX

Handleiding bloedcellen

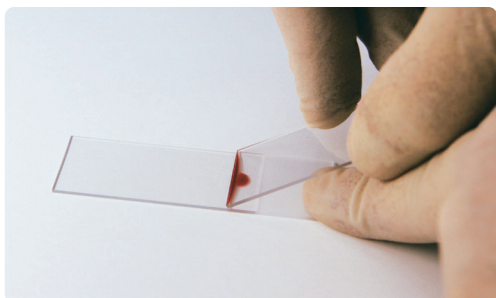
Een bloeduitstrijkje maken

Vul uw in-huis hematologie-resultaten aan met een bloeduitstrijkje van hoge kwaliteit



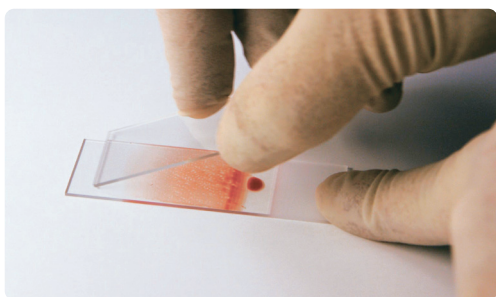
1. Plaats een druppeltje vers, goed gemengd EDTA-bloed op een schoon objectglasje, ongeveer 2 cm vanaf het uiteinde.

2. Plaats een schoon objectglasje voor de bloeddruppel in een hoek van ongeveer 30° ten opzichte van [5]het objectglasje met bloeddruppel.*



3. Schuif het bovenste objectglasje terug totdat het contact maakt met de bloeddruppel.

4. Laat het bloed zich langs de contactlijn tussen de twee objectglasjes verspreiden; dit moet snel gebeuren.



5. Beweeg met een vloeiende gelijkmatige beweging het bovenste objectglasje over het gehele onderste objectglasje, waarbij u de hoek handhaaft zonder het bovenste objectglasje op te tillen. Bloed van de druppel zal het bovenste objectglasje volgen en een dunne film op het onderste objectglasje maken. De bloedfilm moet 3-4 cm lang zijn.

6. Laat het bloed aan de lucht drogen.†

*Vergroot bij monsters met een laag hematocriet (anemie) de hoek tussen de objectglazen om een dikker bloeduitstrijkje te maken. Voor monsters met een hoog hematocriet (dehydratie, polycytemie enz.) verkleint u de hoek tussen de objectglazen om een dunner bloeduitstrijkje te maken.

†Zorg ervoor dat het bloeduitstrijkje goed droog is voordat deze gekleurd wordt. Als de luchtvochtigheid hoog is, droogt u het objectglasje met een langzame ventilator zonder vocht of hitte, of beweeg de bloedfilm gewoon heen en weer in de lucht. Niet föhnen.

Hematologie die bij uw praktijk past

In-huis hematologie

Of uw praktijk nu klein, groot of ergens daartussen is, we hebben in-huis analyzers met geavanceerde technologieën om u de beste hematologie te bieden met een 5-part differentiatie en een absolute reticulocytentelling.

- ProCyte Dx® Hematologie Analyzer
- LaserCyte Dx® Hematologie Analyzer

Hematologie bij het IDEXX Laboratorium

In het IDEXX Laboratorium maken we gebruik van de meest geavanceerde technologie voor het bepalen van het bloedbeeld. Het bloedbeeld dat we bepalen is zeer uitgebreid en bevat altijd een reticulocytentelling, ongeacht of er anemie aanwezig is of niet. Het IDEXX Laboratorium biedt de keuze uit een **Compleet Bloedbeeld** of een **Premium Bloedbeeld**, zodat u de beste optie kunt selecteren, afhankelijk van de behoeften van uw patiënt.

Het **Compleet Bloedbeeld** wordt geadviseerd in geval van pre-anesthetisch bloedonderzoek en screening van klinisch gezonde dieren:

- Fluorescente laser flow cytometrie en specifiek veterinaire algoritmen maken een zeer nauwkeurige analyse van het bloedbeeld mogelijk
- Hemogram met reticulocyten, 5-part differentiatie en thrombocyten
- **Extra beoordeling bloeduitstrijkje:** achteraf beschikbaar als de resultaten aangeven dat er behoefte is aan aanvullende informatie

Het **Premium Bloedbeeld** wordt geadviseerd voor honden en katten met klinische symptomen:

- Dit profiel bevat dezelfde componenten als het compleet bloedbeeld. Bovendien wordt het bloeduitstrijkje altijd microscopisch beoordeeld, waardoor dit profiel nog grondiger is dan een reguliere beoordeling (bijvoorbeeld onderzoek naar micro-organismen)
- Wanneer er ernstige afwijkingen worden gevonden, wordt een klinisch patholoog geraadpleegd

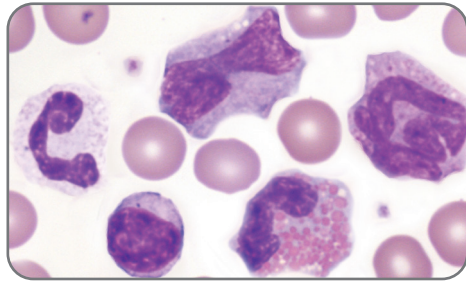
Service en ondersteuning

We begeleiden u bij elke stap:

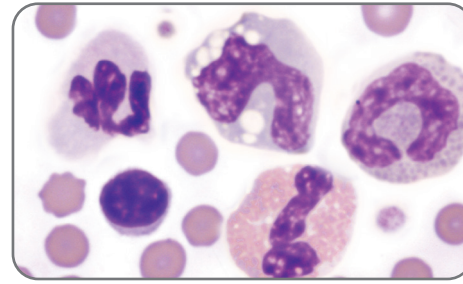
- IDEXX SmartService™ Solutions voor veilige online ondersteuning
- VetConnect® PLUS is de online tool waar alle diagnostiek van uw patiënten samenkomt. Laboratorium en in-huis analyzers in één overzicht
- Accountmanagers geven persoonlijk advies, begeleiding en training in uw praktijk
- Klantenservice, technische ondersteuning en medische consultatie zijn beschikbaar voor ondersteuning van uw praktijk
- Nascholing voor uw hele praktijk in het IDEXX Learning Center

Ga naar [idexx.nl](https://www.idexx.nl) voor meer informatie.

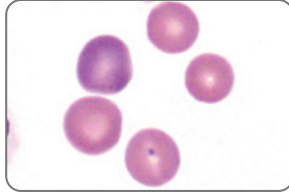
Normaal hond



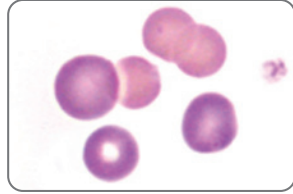
Normaal kat



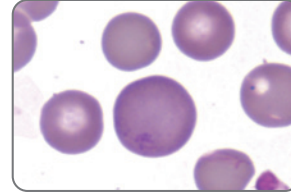
Regeneratieve respons



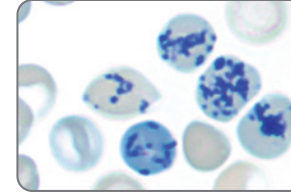
Milde polychromasie



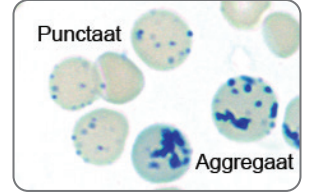
Duidelijke polychromasie



Snelkleuring, polychromasie

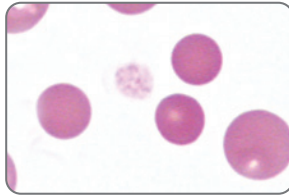


NMB, reticulocyten hond

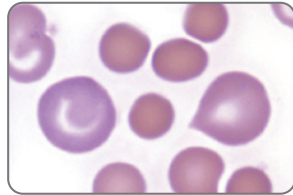


NMB, reticulocyten kat

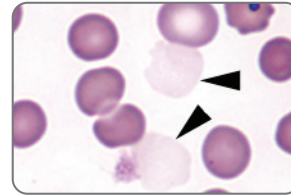
Immuungemedieerde hemolytische anemie (IMHA)



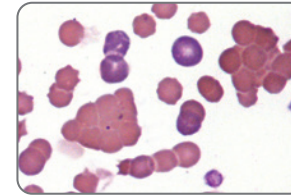
Sferocyten zonder polychromasie



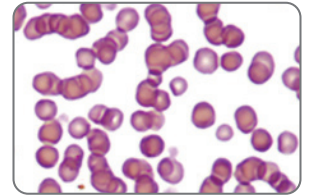
Sferocyten met polychromasie



Ghost cellen

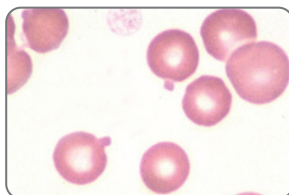


Agglutinatie (50x)

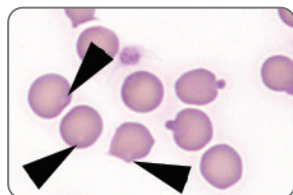


Rouleaux (50x)

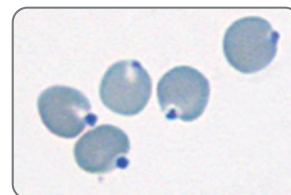
Andere poikilocytose



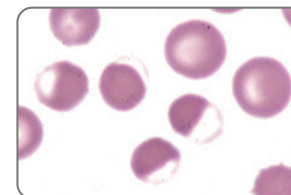
Hond, twee Heinz bodies



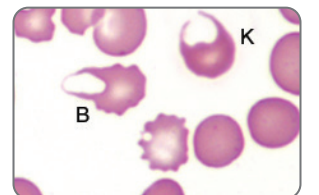
Snelkleuring, kat, 3 onduidelijke (pijlen) en 2 duidelijke Heinz bodies



NMB, Heinz bodies

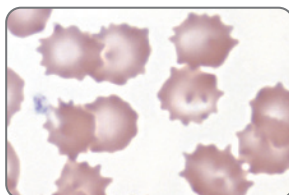


Eccentricyten*

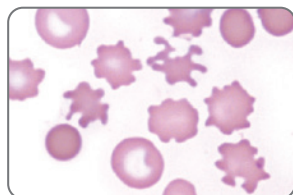


Blister cell en keratocyt

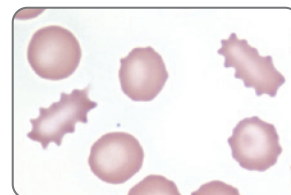
Overige morfologie



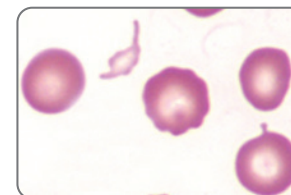
Crenatie



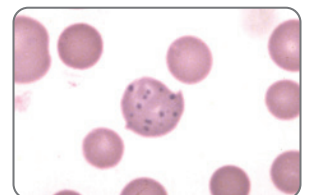
Acanthocyten



Echinocyt/Burr cell

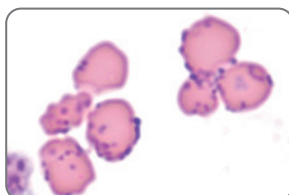


Schistocyt

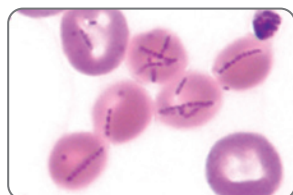


Basofiele stippling

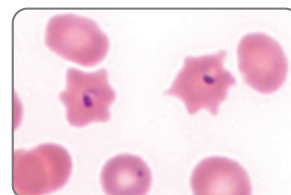
Infectieuze agentia



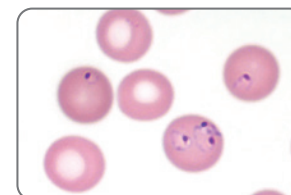
Mycoplasma haemofelis



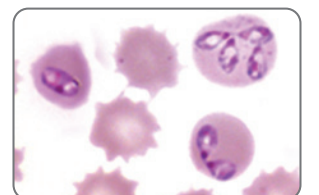
Mycoplasma haemocanis



Cytauxzoon felis

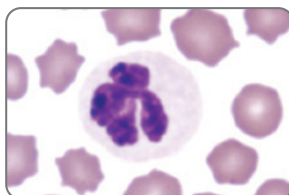


Babesia gibsoni



Babesia canis

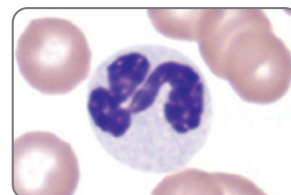
Witte bloedcellen



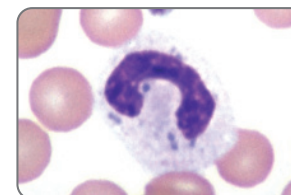
Normale neutrofiel



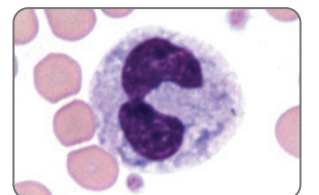
Staafkernige neutrofiel



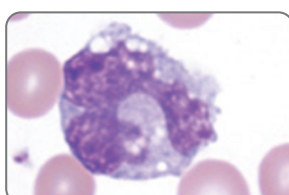
Neutrofiel, milde toxiciteit



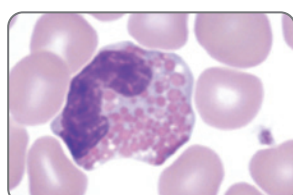
Neutrofiel, matige toxiciteit



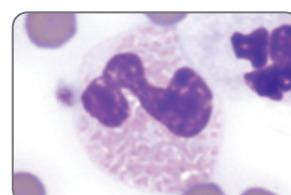
Neutrofiel, duidelijke toxiciteit*



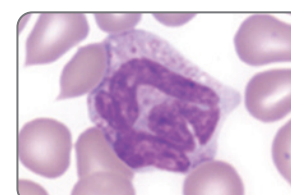
Normale monocyt



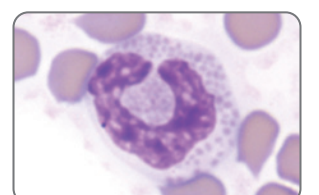
Normale eosinofiel hond



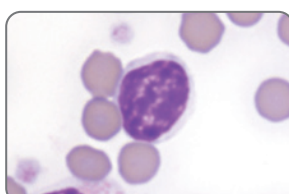
Normale eosinofiel kat



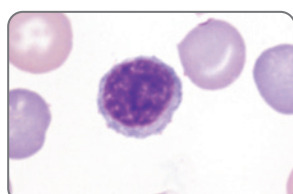
Normale basofiel hond



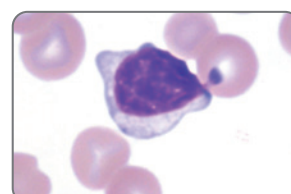
Normale basofielebasofiel kat



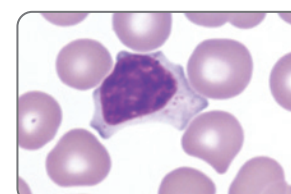
Normale lymfocyt



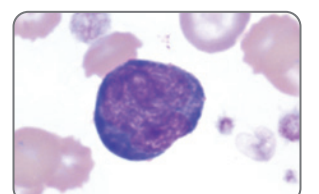
Lymfocyt, milde reactiviteit



Lymfocyt, matige reactiviteit

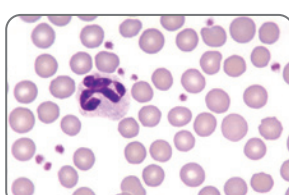


Lymfocyt, matige reactiviteit

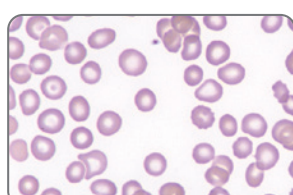


Lymfocyt, duidelijke reactiviteit

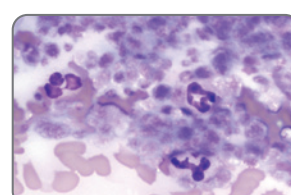
Bloedplaatjes



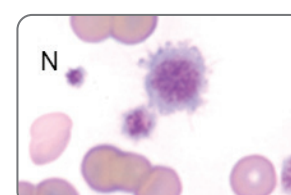
Normaal aantal bloedplaatjes (50x)



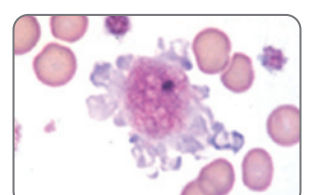
Laag aantal bloedplaatjes (50x)



Bloedplaatjesaggregaat (50x)



Normale en grote bloedplaatjes



Groot atypisch bloedplaatje

Alle afbeeldingen zijn, tenzij anders aangegeven, representatief voor een gezichtsveld bij sterke vergroting (100x objectief).

Afbeeldingen en informatie geleverd door: Dennis B. DeNicola, DVM, PhD, DACVP, Rick L. Cowell, DVM, MS, MRCVS, DACVP, en Michelle Frye, MS, DVM

* Afbeelding gereproduceerd met toestemming van Reagan WJ, Rovira AI, DeNicola DB, red. *Veterinary Hematology: Atlas of Common Domestic and Non-Domestic Species*. 2de ed. Ames, IA: Wiley-Blackwell; 2008. Copyright 2008 Wiley-Blackwell.

IDEXX Learning Center

Kennis die u in praktijk kunt brengen*

Profiteer van een breed scala aan webinars, naslagmateriaal, praktische trainingen en hulpmiddelen voor praktijkmanagement.

Hier zijn enkele voorbeelden van nascholingsmogelijkheden binnen de hematologie. Kijk op onze website voor beschikbaarheid en datums.



Online cursussen

- *The IDEXX Guide to Hematology*



On-demand webinars

- *Hematology at a Glance: What Are You Missing without a CBC?*
- *Cracking the Code on Characterizing Anemia*
- *Everyday Emergencies—Hematologic Disorders*



Multimedia nascholing

- *Evaluate a Blood Film in Less Than 3 Minutes*
- *New Insight into the Practical Diagnosis of Bleeding Disorders*
- *The Management of Common Bleeding Disorders*

.....

Ga naar **[idexxlearningcenter.com](https://www.idexxlearningcenter.com)** voor een volledig overzicht van onze webinars en online cursussen.

.....