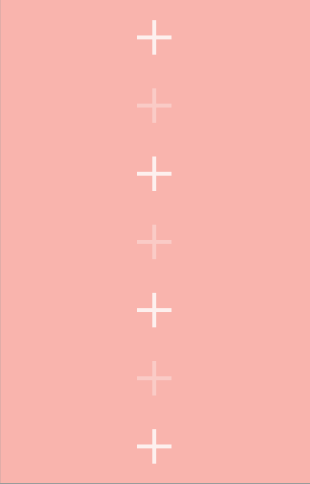




Betrouwbare  
diagnostiek  
voor betere  
therapie



# Ervaar het verschil

Microbiologie bij het IDEXX Laboratorium







Op het gebied van microbiologie krijgt u iedere dag weer te maken met nieuwe uitdagingen

- Welke pathogenen zijn relevant en moeten worden behandeld?
- Bestaat het risico op een besmettelijke ziekte of zoönose?
- Welke antibiotica zijn werkzaam tegen een bepaalde bacterie?



Volg de weg die een monster in ons laboratorium alegt en ervaar het verschil dat IDEXX kan maken voor u en voor uw patiënten

1.

## Monstername en aankomst in het laboratorium

De omgang met monsters kan van grote invloed zijn op zowel de diagnose als het resultaat van behandeling. Daarom bieden we uitgebreide testinformatie en snelle verzending om zeker te zijn van de juiste testkeuze, monstername, opslag en transport van monsters.

De verwerking van het monster begint direct na aankomst in het laboratorium om snelle resultaten van hoge kwaliteit te garanderen.



2.

## Kweken van het monster

Op basis van de klinische gegevens en de monsterlocatie kiezen we de meest geschikte agarplaten en selectieve voedingsbodems uit 30 verschillende opties, evenals verrijkingbouillons die zelfs de detectie van verzwakte of langzaam groeiende bacteriën mogelijk maken. Het gebruik van tot wel 9 media per monster, 5 verschillende temperaturen en 3 atmosfercondities voor incubatie, verhoogt de kans dat pathogene kiemen succesvol kunnen groeien.

Kweekmedia worden 7 dagen per week beoordeeld. We beschikken over een deskundig team van microbiologen en we werken met de ultramoderne WASPLab®-technologie om grote hoeveelheden monsters volledig automatisch te verwerken. Dit alles tezamen zorgt ervoor dat u snelle en betrouwbare resultaten ontvangt.





# 3.

## Snelle en nauwkeurige identificatie van bacteriën en schimmels

De snelle technologie van de MALDI Biotyper® maakt het mogelijk om meer dan 3.800 micro-organismen in minder dan een minuut nauwkeurig te identificeren. Het aantal species en zelfs sub-species dat met deze technologie kan worden geïdentificeerd neemt voortdurend toe naarmate onze wereldwijde database steeds verder wordt uitgebreid. De MALDI Biotyper® zorgt voor snellere uitslagen en voorkomt menselijke fouten die bij traditionele methoden kunnen optreden.

Na identificatie van het micro-organisme wordt het resultaat geïnterpreteerd door onze ervaren microbiologen, in samenhang met de diersoort, monsterlocatie en anamnese. Alleen potentieel pathogene organismen worden gerapporteerd op de uitslag, om de interpretatie eenvoudiger te maken en onnodig gebruik van antibiotica te voorkomen.

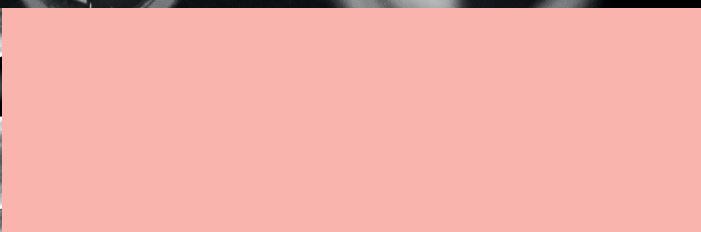


# 4.

## Antimicrobiële gevoeligheidsbepaling

Bij IDEXX zijn gevoeligheidsbepalingen gebaseerd op MIC-waarden (minimale inhiberende concentratie) en in overeenstemming met internationale laboratoriumrichtlijnen. Een uitgebreide database in onze VITEK® 2-analyzers helpt resistentiepatronen op te sporen op basis van het groeigedrag van het pathogeen. Hierdoor kunnen we MIC-waarden omzetten in resultaten die praktisch relevant zijn. Vergeleken met andere veelgebruikte methoden worden resistentiepatronen met de VITEK® 2 sneller en nauwkeuriger gedetecteerd, zodat u de beste behandeling kunt inzetten.





## 5.

### Deskundige ondersteuning

Ons team van medical consultants staat klaar om u te helpen bij het opwerken van uw patiënten, waaronder microbiologische casussen. Bel ons voor medisch advies, tips voor het correct afnemen van monsters voor microbiologisch onderzoek en voor hulp bij de interpretatie van labuitslagen. U kunt gratis en onbeperkt van deze service gebruik maken.







## Wist u dat?

- IDEXX Microbiologie is gebaseerd op specialistische kennis en geavanceerde technologieën om u te helpen de beste therapie te kiezen en om u te ondersteunen bij Antimicrobial Stewardship.
- We accepteren groeimmedia voor urine en dermatofyten met bacteriële of schimmelgroei, maar we adviseren om monsters rechtstreeks op te sturen naar het laboratorium voor uitgebreider onderzoek.
- Voor verschillende monstertypes zijn aanvullende onderzoeken inbegrepen zonder extra kosten, zoals mycologie en Gramkleuring voor oorswabs, en een bacterietelling en inhibitietest voor urine-monsters.
- IDEXX Laboratorium neemt deel aan studies en publicaties, en werkt samen met overheidsinstellingen en universiteiten.



IDEXX geeft u cruciale antwoorden

idexx.nl  
idexx.be

WASPLab® is een geregistreerd handelsmerk van COPAN ITALIA S.p.A.  
VITEK® is een geregistreerd handelsmerk van bioMérieux Inc.  
MALDI Biotyper® is een geregistreerd handelsmerk van Bruker Daltonik GmbH.

© 2022 IDEXX Laboratories, Inc. Alle rechten voorbehouden. • 2690659-00 NL

Alle andere ®/TM merken zijn eigendom van IDEXX Laboratories, Inc. of zijn dochterondernemingen in de Verenigde Staten en/of in andere landen. Het privacybeleid van IDEXX is beschikbaar op [idexx.com](https://www.idexx.com).

**IDEXX**